

大豆异黄酮含量测定试剂盒（微板法）

产品货号：BA2625

产品规格：48样

产品简介：

大豆异黄酮对人体具有多种生理功能，除自身抗氧化作用外，还可以防止心血管疾病，抗癌等多种功能，因而成为世界各国科学研究的热点之一。本实验对大豆异黄酮进行了超声波辅助提取，于最大波长260nm处测定，最终通过标准曲线计算得到大豆异黄酮含量。

产品组成：

试剂名称	规格	保存条件	备注
提取液	液体100mL×1瓶	2-8℃	
标准品	粉剂mg×1支	2-8℃	若重新做标曲，则用到该试剂

所需的仪器和用品：

酶标仪、UV板、超声机、离心机、可调式移液器、研钵、乙醇。

大豆异黄酮含量测定：

建议正式实验前选取2个样本做预测定，了解本批样品情况，熟悉实验流程，避免实验样本和试剂浪费！

1. 样本制备：

- (1) 称取约 0.1g 组织样本(干样可适当减少如称取 0.05g; 水分充足样本可取 1g), 加入 1mL 提取液进行匀浆, 超声提取 10min。12000rpm, 室温离心 10min; 弃上清, 留沉淀。
- (2) 沉淀重复①步骤的操作, 弃上清, 留沉淀(沉淀氮吹或自然风干至无提取液即可)。
- (3) 沉淀中继续加入 1.5mL 的 70%乙醇(70 份无水乙醇+30 份蒸馏水), 涡旋振荡约 5min(呈分散状)后, 再超声提取 20min(间隔 5min 手动混匀几下), 8000rpm, 室温离心 10min, 取上清液待测。

2. 上机检测：

- (1) 酶标仪预热 30min 以上, 调节波长至 260nm。
- (2) 在 UV 板中依次加入：

试剂名称 (μL)	测定管	空白管 (仅做一次)
样本	200	
提取液		200

于260nm处读值, $\Delta A = \text{测定} - \text{空白}$ 。

结果计算：

1. 标准曲线方程为 $y = 64.735x - 0.0463$; x 为标准品浓度 (mg/mL), y 为 ΔA 。



扫一扫 加微信

上海尚宝生物科技有限公司
Shanghai Saint-Bio Biotechnology Co., Ltd

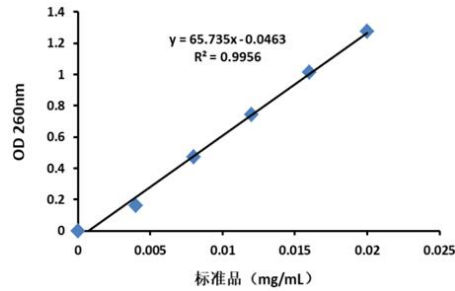
地址: 上海市徐汇区龙华路2518弄14号

电话: 400-611-0007 13671551480

Q Q: 807961520

邮箱: saintbio@126.com

http://www.saint-bio.com



2. 按样本质量计算:

$$\text{大豆异黄酮含量(mg/g 重量)} = [(\Delta A + 0.0463) \div 65.735] \times V \div W \times D$$
$$= 0.0152 \times (\Delta A + 0.0463) \times V \div W \times D$$

$$\text{大豆异黄酮含量(\%)} = [(\Delta A + 0.0463) \div 65.735] \times V \div W \times D \div 10$$
$$= 0.0152 \times (\Delta A + 0.0463) \times V \div W \times D \div 10$$

V---加入提取液体积, 1.5mL; D---稀释倍数, 未稀释即为 1; W---样本质量, g。

附: 标准曲线制作过程:

1. 制备标准品母液(1mg/mL): 向标准管中先加 0.5mL 的 70%乙醇并转移标准品至 2mL EP 管中, 再加 0.5mL 70%乙醇, 混匀并超声溶解即 1mg/mL。
2. 把母液用 70%乙醇稀释成六个浓度标准品: 0, 0.004, 0.008, 0.012, 0.016, 0.02mg/mL。也可根据实际样本来调整标准品浓度。
3. 依据测定管的加样表操作, 根据结果即可制作标准曲线。



扫一扫 加微信

上海尚宝生物科技有限公司
Shanghai Saint-Bio Biotechnology Co., Ltd

地址: 上海市徐汇区龙华路2518弄14号

电话: 400-611-0007 13671551480

Q Q: 807961520

邮箱: saintbio@126.com

http://www.saint-bio.com